



RFK 506 / LED Street Light



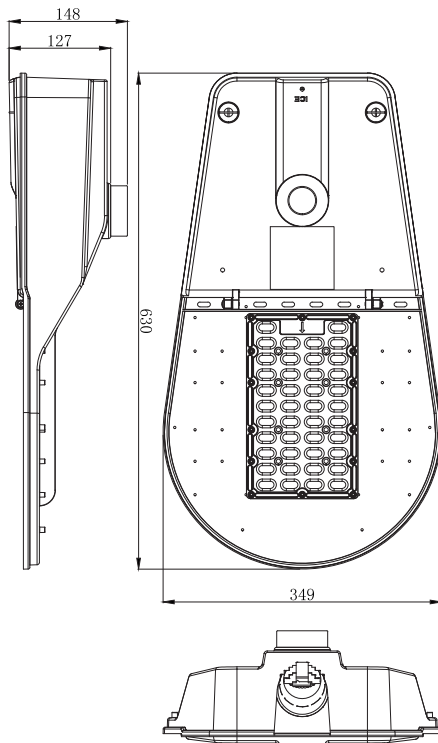
RFK 506 es un equipo de iluminación de alta tecnología de alumbrado público, que cumple con altos estándares de calidad.

RFK 506 is a high-tech lighting equipment for public lighting, which meets high standards and quality.

Especificaciones generales (general specifications)

Modelo <i>Model</i>	Flujo Lum. <i>Lum. Flux</i>	Potencia <i>Power</i>	Eficacia <i>Efficacy</i>	Tensión <i>Input Voltage</i>	Óptica <i>Optic</i>	TCC
RFK 506	>13500 lm	100W	135 lm/W	120 ~ 277 Vac	T3M	4000K

Dimensiones (dimentions)



Diámetro de tubo de montaje (Installation pipe diameter): 42-60 mm

Peso de la Luminaria (Luminaire weight): 4.9 kg neto y 5.9 kg bruto

Descripción de la Luminaria (Luminaire Description)

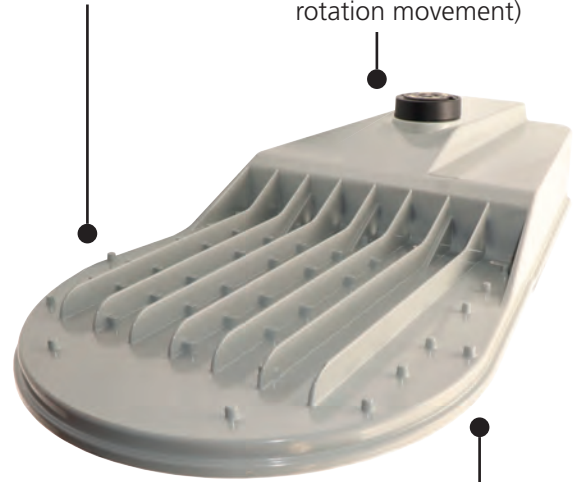
Sistema de sujeción para tubo 42-60mm (Fixing element for 42-60mm tenon)



Apertura hacia abajo sin herramientas (Tool-less downward opening)

Lente de distribución óptica de alta eficiencia (High efficiency Optical distribution lens)

Sistema pasivo de disipación térmica (Passive heatsink system)



Aluminio inyectado ADC-12 (ADC-12 Die cast aluminum)

Base p/ fotocelda ANSI C136,41 pines Rotación 360° (Photocontrol receptacle ANSI C136,41 pins. 360° rotation movement)

>150 micrómetros de espesor de pintura (>150micrometers of painting)

Características Mecánicas (mechanical characteristics)

Hermeticidad - Conjunto Óptico: IP65 según IEC 60598-1

Hermeticidad - Conjunto Eléctrico: UL Wet Location

Resistencia a Impactos - Lente: IK08 según IEC 60068-2-75

Resistencia a Impactos - Carcasa: IK09 según IEC 60068-2-75

Temperatura de Operación: - 40°C ~ + 50°C

Temperatura Ambiente: - 25°C ~ + 40°C

Material de la Carcasa: Aluminio ADC12

Adherencia de Pintura: > 3 MPa

Espesor de Pintura: $\geq 150 \mu\text{m}$

Sistema de Disipación de Calor: Pasivo

Resistencia a la Vibración: Nivel II

Cable de Alimentación: TGP THHN 12 AWG

Resistencia de la Carcasa al Ambiente: Resistente a la corrosión según ASTM B117

Resistencia de la Pintura al Ambiente: >9 según ASTM D1654 / $\geq 8F$ según ASTM D714



Características Fotométricas (*photometric characteristics*)

Óptica: T3 Media

Flujo Luminoso: ≥ 13500 lm

Cantidad de Chips LED: 168

Temperatura de color correlacionada: 4000K

Índice de Reproducción de Cromaticidad: ≥ 70

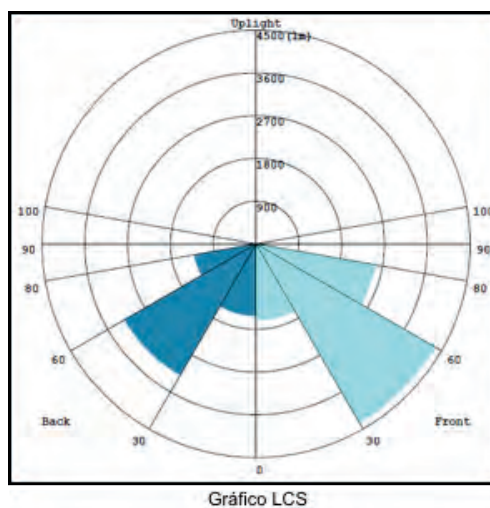
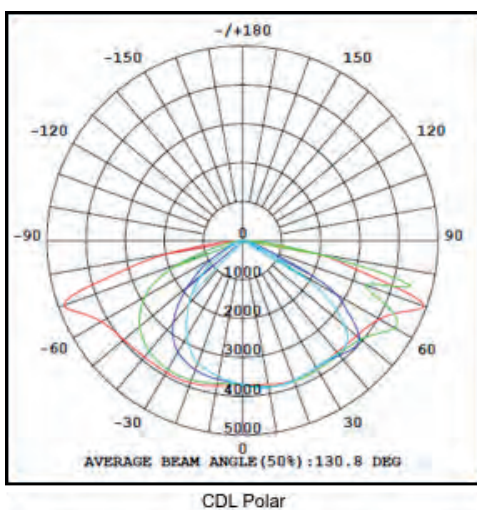
Tipo de Módulo LED: SMD

Modelo del LED: CREE 3030

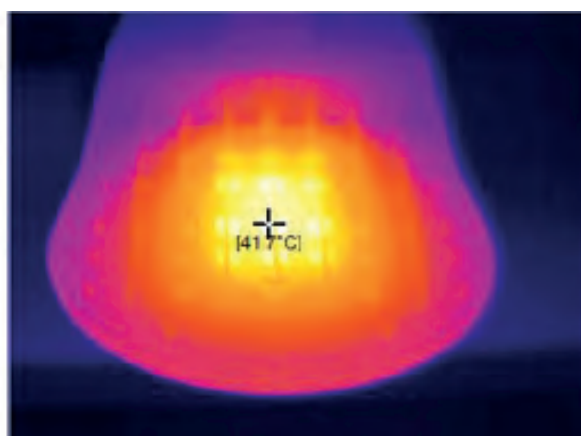
BUG Rating: B3 - U0 - G2

RFK506 perfecciona su diseño óptico para cumplir con los estándares más altos de iluminación. Consulte por el archivo IES a su asesor comercial.

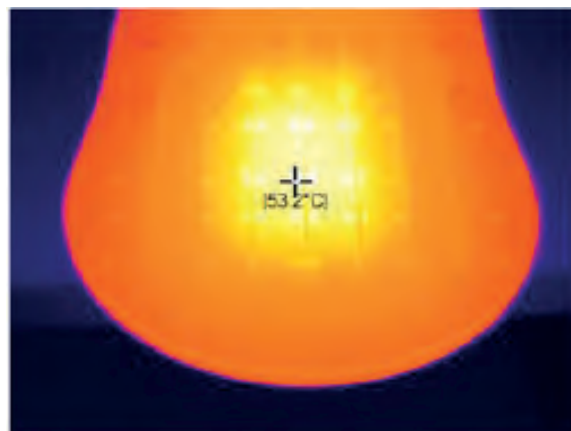
RFK506 refines its optical design to meet the highest lighting standards. Refer to your sales representative for the respective IES file.



Características Mecánicas (*mechanical characteristics*)



La temperatura en el disipador de calor de la luminaria cuando está recién encendida es de 41,7°C y después de una hora alcanza una temperatura máxima de 53,2°C



The temperature in the heat sink of the luminaire when it is just switched on is 41.7°C and after one hour it reaches a maximum temperature of 53.2°C

Características Eléctricas Generales (general electrical characteristics)

Tensión de Operación: 100 ~ 277 Vac

Factor de Potencia: >0.98 @ 100 Vac / >0.95 @ 240 Vac

Frecuencia: 47 ~ 63 Hz

Distorsión Armónica Total en la Corriente: <12%

Corriente de Operación: 0,45 A @ 240 Vac

Potencia: 100 W ± 5%

Características de Seguridad Eléctrica (electrical safety features)

Clasificación del Driver: SELV

Supresión de Picos del Driver: 3 kV línea - línea / 6 kV línea - tierra

Certificaciones de Seguridad: UL8750, CSA C22.2 NO.250.0 - 08

Características de Supresor Externo de Picos SPD (external surge suppressor features)

Tensión de operación: 120 ~ 277 Vac

Frecuencia: 50 ~ 60 Hz

Pico máximo que suprime: 10 kV / 10 kA

Grado IP: IP65

Características de Bornera Principal (characteristics of bornera principal)

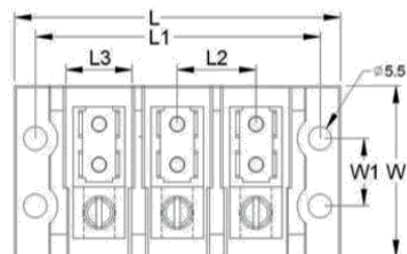
Tensión nominal: 600V

Corriente nominal: 85 A

Rango de cables: #2 ~ #14 AWG

Certificación: UL listed

DIMENSIONES	
Medida total (L)	79.0 +/- 5mm
Medida de referencia L1	67 +/- 5mm
Medida de referencia L2	19 +/- 3mm
Medida de referencia L3	16 +/- 3mm
Ancho (W)	41 +/- 5mm
Ancho de referencia (W1)	16 +/- 3mm
Alto (H)	33.2 +/- 5mm



Receptáculo de Fococelda (*photocell receptacle*)

Rango de Tensión Aplicable: 0 ~ 480 Vac

Frecuencia: 50/60 Hz

Temperatura Ambiente: -40° C ~ +70° C

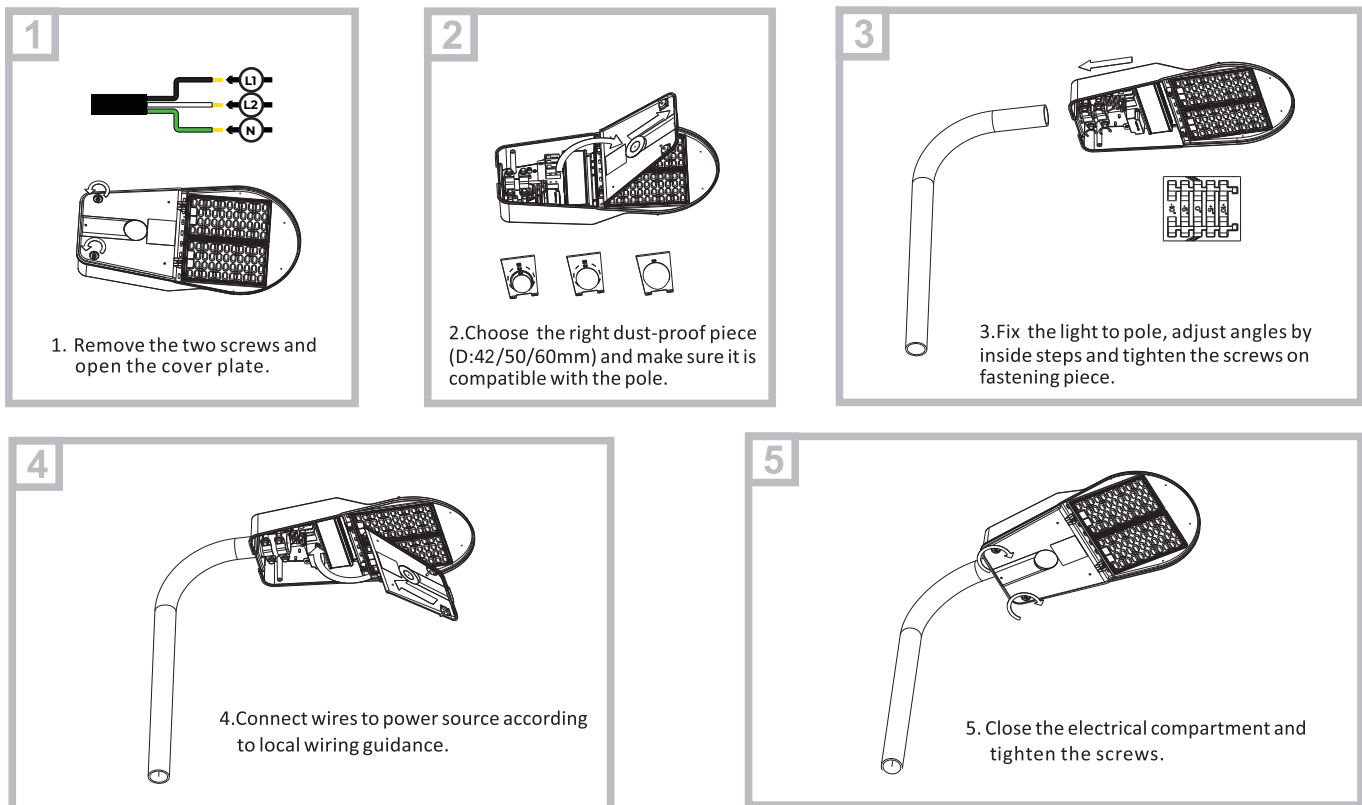
Certificación: UL 773 / UL 94

Tipo de Receptáculo: Base de 7 pines



La base 7 pines está configurada con 3 conductores estándar más 4 adicionales fabricados en cobre, dos de ellos para efectos de control en la atenuación de color violeta y gris, y dos adicionales sin conectar para efectos de monitoreo y sensores.

Instrucciones de Montaje y Mantenimiento (*assembly and maintenance instructions*)



Precauciones (*precautions*)

- Desconectar fluido eléctrico antes de la instalación o mantenimiento
- Limpiar la luminaria regularmente. No utilice productos basados en alcohol, gasolina y otros químicos volátiles
- El mantenimiento debe ser hecho solamente por personal capacitado
- Disconnect electrical power before installation or maintenance
- Regularly clean the product. Do not use alcohol, gasoline and other volatile chemical liquid.
- Maintenance must be done by trained personnel.

Métricas de Tiempo de Vida a 105°C (life time metrics at 105°C)

Métricas y Horas <i>Metrics and Hours</i>	L70By								
	10	20	30	40	50	60	70	80	90
	94,787	94,926	95,027	95,113	95,193	95,273	95,359	95,459	95,598
Métricas y Horas <i>Metrics and Hours</i>	L70Fy								
	10	20	30	40	50	60	70	80	90
	94,692	94,832	94,932	95,018	95,098	95,178	95,263	95,364	95,503
Métricas y Horas <i>Metrics and Hours</i>	L80By								
	10	20	30	40	50	60	70	80	90
	60,127	60,216	60,279	60,334	60,385	60,435	60,490	60,554	60,642
Métricas y Horas <i>Metrics and Hours</i>	L80Fy								
	10	20	30	40	50	60	70	80	90
	60,067	60,155	60,219	60,273	60,324	60,375	60,429	60,493	60,581
Métricas y Horas <i>Metrics and Hours</i>	L85By								
	10	20	30	40	50	60	70	80	90
	44,391	44,457	44,504	44,544	44,581	44,619	44,659	44,706	44,771
Métricas y Horas <i>Metrics and Hours</i>	L85Fy								
	10	20	30	40	50	60	70	80	90
	44,347	44,412	44,459	44,499	44,537	44,574	44,614	44,661	44,726
Métricas y Horas <i>Metrics and Hours</i>	L90By								
	10	20	30	40	50	60	70	80	90
	29,555	29,599	29,630	29,657	29,682	29,707	29,733	29,765	29,808
Métricas y Horas <i>Metrics and Hours</i>	L90Fy								
	10	20	30	40	50	60	70	80	90
	29,526	29,569	29,600	29,627	29,652	29,677	29,704	29,735	29,778
Métricas y Horas <i>Metrics and Hours</i>	L95By								
	10	20	30	40	50	60	70	80	90
	15,521	15,544	15,560	15,575	15,588	15,601	15,615	15,631	15,654
Métricas y Horas <i>Metrics and Hours</i>	L95Fy								
	10	20	30	40	50	60	70	80	90
	15,506	15,528	15,545	15,559	15,572	15,585	15,599	15,616	15,638

Fotocelda - Accesorio Opcional (photocell - optional accessory)

Tipo de Detección: Sensor de luz de silicio

Nivel de Encendido: 15 ~ 12 lux

Nivel de Apagado: 28 ~ 35 lux

Temperatura de Operación: -40° C ~ +70° C

Protección IP: IP65 según norma IEC 60529

Material de la Carcasa: Polipropileno resistente a UV

Retraso en Encendido: 2 ~ 5 segundos

Retraso en Apagado: 5 ~ 10 segundos

Consumo de Energía: <1W

Frecuencia: 50 / 60 Hz

Certificaciones: UL 773

Protección Eléctrica: Supresor de picos tipo MOV

Cumple con ANSI C136,41



**La garantía podrá hacerse válida si el producto fue utilizado bajo las condiciones especificadas. Consultar condiciones de garantía con su asesor comercial.*

(Warranty only can be valid if the product was used as it is specified. Consult your warranty conditions with your vendor)