

## LED High Bay GC350 Atenuable

ETL LED HIGHBAY GC350 100W 3CCT

P40136



Luminaria **LED High-Bay** para instalación colgante con gancho por su bajo peso. Proyección uniforme de la luz con ópticas especialmente diseñadas para aplicaciones de cubiertas altas. Reduce los costos de operación y mantenimiento gracias a su eficacia y vida útil.

### CARACTERÍSTICAS

Diseño moderno y robusto, resistente a la humedad

Chasis en aluminio extruido

Lentes en material de alta transmitancia >90% en el espectro visible

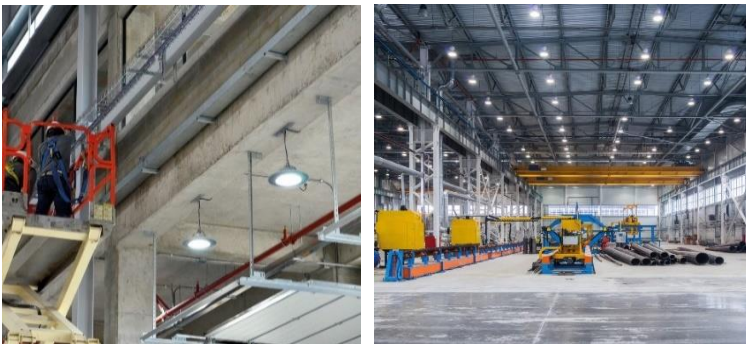
Driver dimerizable 0-10V

Permite ajustar entre 3 diferentes temperaturas de color y 3 potencias distintas.

### APLICACIONES

Perfecto para iluminación de bodegas, hangares, plantas de producción.

Áreas logísticas, instalaciones interiores con alturas de montaje considerables.

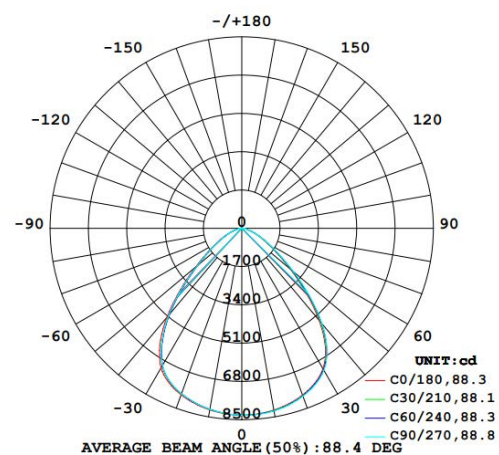


### DATOS ÓPTICOS

Temperatura de color	4000K / 5000K / 5700K
Flujo luminoso @5000K (100%)	16.000 lm (150W)
Flujo luminoso @5000K (75%)	12.500 lm (110W)
Flujo luminoso @5000K (50%)	8.500 lm (75W)
Atenuable	señal 0-10V
Ángulo de apertura	90°
Tipo de distribución	Directa simétrica
Índice de deslumbramiento UGR	<28
Reproducción de color (IRC)	80
Vida útil LED	130000 h L70
Eficacia	160 lm/W
Tipo chip LED	MTC 2835
Número de chip LED	540
Consistencia de color	SDCM < 6

### DISTRIBUCIÓN FOTOMÉTRICA @5000K (100%)

LUMINOUS INTENSITY DISTRIBUTION DIAGRAM

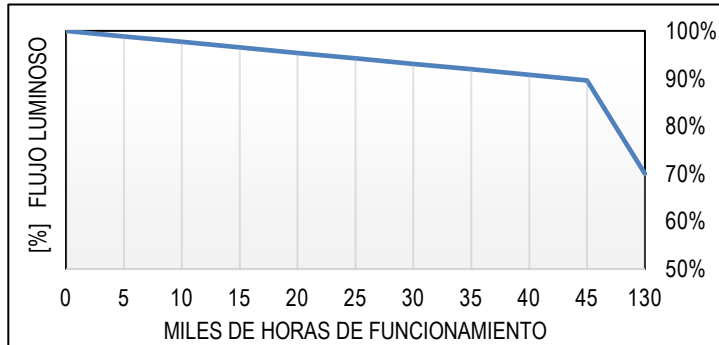


## LED High Bay GC350 Atenuable

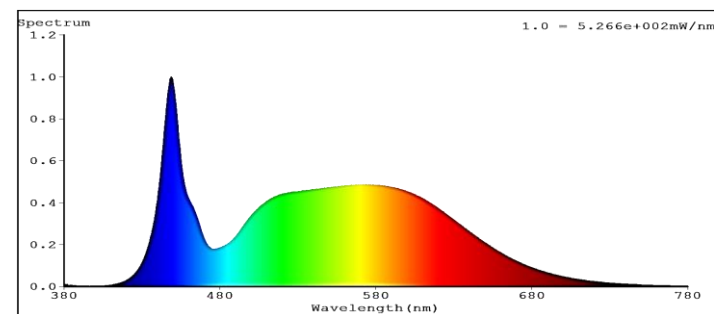
ETL LED HIGHBAY GC350 100W 3CCT

P40136

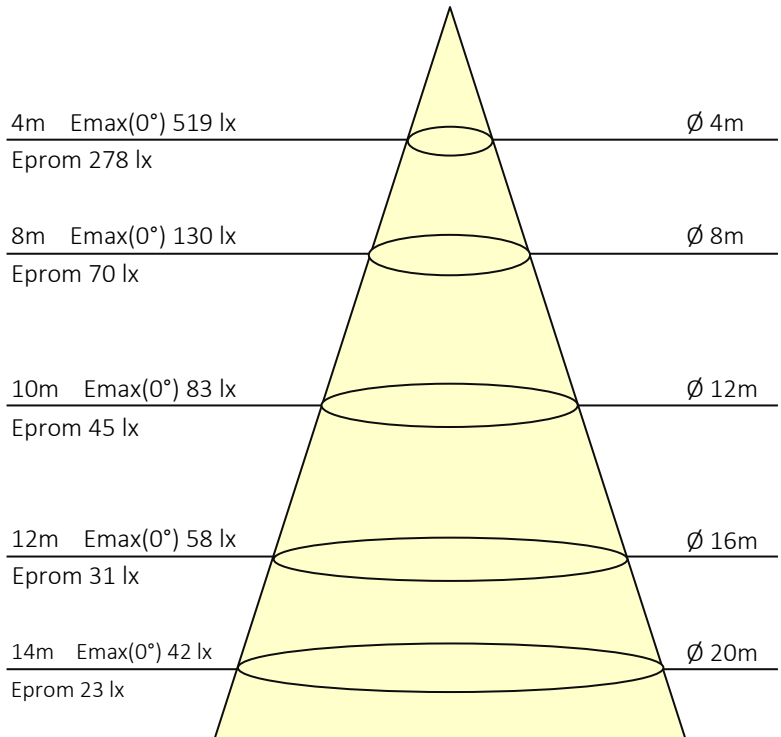
### MANTENIMIENTO DE FLUJO LUMINOSO



### DISTRIBUCIÓN ESPECTRAL



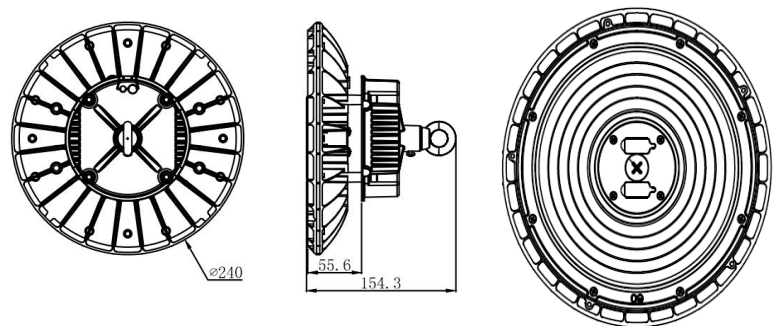
### DISTRIBUCIÓN FOTOMÉTRICA - DIAGRAMA CÓNICO @5000K (100%)



### DATOS ELÉCTRICOS

Potencia de entrada max	100 W
Rango de Potencia Configurable (Max-Min)	80% ~ 120%
Tensión de operación	100-277 V 50/60 Hz
Corriente de entrada	0.48 A @ 220 V
Factor de potencia	>0.95
Distorsión armónica (THD)	<20%
Tipo de driver	Corriente Constante
Atenuable	Señal 0-10V
Eficiencia driver	>95% @220V
Tensión de salida del driver	218 Vdc
Corriente de salida del driver	0.436A

### ESQUEMA DEL PRODUCTO

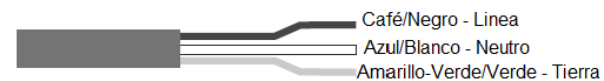


### DATOS FÍSICOS

Acabado	Gris
Grado de protección IP / IK	IP65 / IK08
Dimensiones (ØxH)	Ø240x154.3 mm
Peso neto	1.68 kg
Tipo de montaje	Suspender
Chasis	Aluminio
Tipo de lentes	PC
Temperatura de operación Ta	-25°C ~ +45°C

### DIAGRAMA DE CONEXIÓN

#### Cableado



#### Cable de dimerización



#### Notas

Si no utiliza dimerización 0-10V el cable Dim + no debe conectarse.

Cable auxiliar : 12VDC 200mA (el cable vaux de cada dirver NO debe conectarse en paralelo)