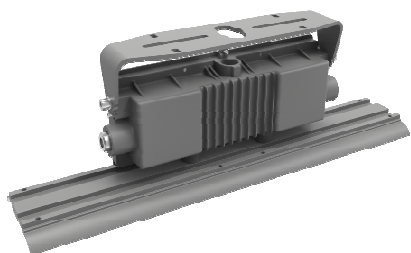
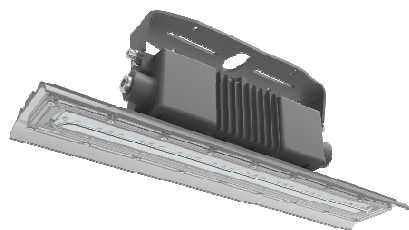


LED Explosion-Proof SYL SECURE

LED LINEAL SYL-SECURE80W EMERG

P23739



Luminaria LED diseñada con suplencia de emergencia para ambientes con riesgo de explosión que tienen presencia de vapores, gases inflamables o polvos combustibles, ideal para entornos hostiles y severos donde puede haber presencia de humedad, alta suciedad, polvo, ambientes corrosivos y con vibración.

CARACTERÍSTICAS

Adecuada para áreas clasificadas: Clase I, Div 2, Grupos A, B, C y D; Clase II, Div 1, Grupos E, F y G; Clase III Div 1.

Chasis en aleación de aluminio sin cobre y vidrio templado resistentes a la corrosión
Alta hermeticidad IP66 y lentes de vidrio resistentes a impactos y choques térmicos
Certificación internacional UL bajo estándar UL844

APLICACIONES

Plantas de energía eléctrica / Almacenamiento industrial pesado
Fábricas de papel, Plantas de tratamiento de aguas residuales
Muelles de carga / Plataformas / Astilleros
Planta de procesamiento químico, Petroquímicas, Sector Minero



Ultra Resistente



DATOS ÓPTICOS

Temperatura de color	5000 K
Flujo lum. Normal/Emerg.	10960/2055 lm
Ángulo de apertura	110°
Tipo de distribución	Simétrica
Reproducción de color (IRC)	>70
Vida útil LED	120000 h L70 @ 50°C
Eficacia	137 lm/W

DATOS FÍSICOS

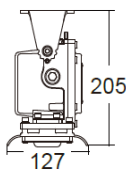
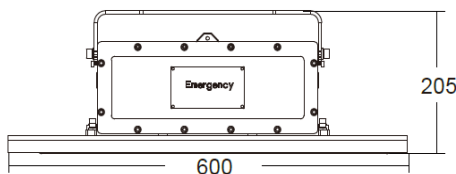
Acabado	Gris
Grado de protección	IP66 / IK08
Dimensiones (LxWxH)	1200x127x205 mm
Peso neto	7.6 Kg
Tipo de montaje*	Sobreponer Muro/Techo
Material Chasis/Lentes	Aluminio/PC
Temperatura de operación Ta	-0°C ~ +50°C
Humedad operación ambiente	10% ~ 90% RH
T-Rating:	CID2:T3C; CIID1:T4A

DATOS ELÉCTRICOS

Pot. Entrada Normal/ Emerg.	80/15 W
Tensión de operación	120-277 V 50/60 Hz
Corriente entrada Emerg.	0.07 A @220 V
Factor de potencia	>0.95
Distorsión armónica (THD)	<20%
Tipo de driver	Corriente constante
Atenuable	NO
Tipo Batería	LiFePO4
Tiempo Carga	24 h

* Optional montaje Stanchion y Colgante

DIMENSIONES



FOTOMETRÍA

