

LED Reflector

LED REFLECTOR JETA 100W DL

P23679



Luminaria LED tipo reflector para interiores o exteriores, diseño delgado y liviano con driver integrado en la luminaria. Instalación sobrepuesto con soporte metálico. Proyección uniforme de la luz, reduce los costos de consumo de energía y mantenimiento.

CARACTERÍSTICAS

Diseño delgado, moderno y robusto, resistente a la humedad
Chasis en aluminio fundido
Conector para garantizar la hermeticidad de la acometida

APLICACIONES

Iluminación exterior decorativa, fachadas, jardines.
Iluminación de senderos y áreas de circulación en exteriores



DATOS ÓPTICOS

Temperatura de color	6500K (DL)
Flujo luminoso	12000 lm
Ángulo de apertura	120°
Tipo de distribución	Directa simétrica
Reproducción de color (IRC)	80
Vida útil	30000 h L70
Eficacia	120 lm/W

DATOS FÍSICOS

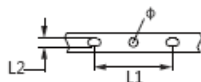
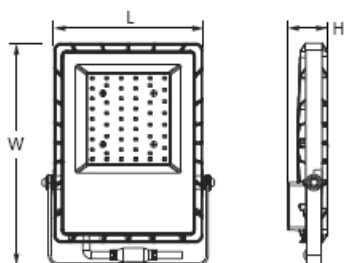
Acabado	Negro
Grado de protección	IP66 / IK06
Peso	1.5 kg
Tipo de montaje	Sobreponer
Chasis	Aluminio fundido
Lente	Vidrio
Temperatura de operación Ta	-20°C ~ +45°C

DATOS ELÉCTRICOS

Potencia de entrada	100 W
Tensión de operación	100-277V 50/60 Hz
Factor de potencia	0.9
Driver	Integrado
Atenuable	NO
Aislamiento	Clase I
SPD	L-N: 2KV, L/N-G: 4KV

Garantía 3 años

DIMENSIONES



Power	L	W	H	L1	L2	φ
W	mm					
100	179.5	264.5	40	90	6.5	9

FOTOMETRÍA

