

ARIA LINE

Oficinas / Offices
Hoteles / Hotels
Escuelas / Schools
Comercios / Commercial

Descripción / Description

- Luminaria de aplicación colgante que combina elementos lineales y orgánicos.
- Su difusor permite generar un ambiente confortable y evita el deslumbramiento.

- Fixture for pendant application that combines linear and organic elements.
- The diffuser eliminates any glare and generates a comfortable area.

Características técnicas / Specification features

Construcción y acabado / Construction and finish.

- Luminaria fabricada en perfil aluminio de alta calidad, complementado con acero rolado en frío de diferentes calibres según normas UL y cubierta con pintura poliéster, por el proceso de post-pintado.
- Pintura en polvo 93% reflectiva, libre de plomo y TGIC.
- LED fixture made in high quality extruded aluminum and cold rolled steel of different gages according to UL standards and covered with polyester paint, by a post-painted process.
- Paint powder 93% reflective, lead-free and TGIC.

Control / Controls

- Luminaria contiene driver standard con protocolo de dimerización de 0-10V.
- Como opción adicional puede solicitar este producto con sistema inteligente **Syl-Smart**. Características técnicas adjuntas a este documento.
- Luminaire comes with standard driver with 0-10V dimming protocol.
- As an additional option you can order this product with Syl-Smart system. Technical characteristics attached to this document.

Eléctrico / Electrical

- La luminaria contiene componentes de larga duración, tanto driver como módulos LED. Ver **Características adjunto**.
- Puede solicitar temperatura de color de 4000 K, 5000 K y 6500 K en opciones **TL**, ó 4000 K en Opciones **TS** con un CRI mínimo de 80 para ambas opciones.
- L70=72 000 horas (85°C) en **TL** y L70= 50 000 horas (85°C) en **TS** (Características **TL** y **TS** en página 2).
- The luminaire contains long-lasting components, both driver and LED modules. See attached characteristics.
- You can request CCT of 4000 K, 5000K and 6500 K in TL, or 4000 K in TS with a minimum CRI of 80.
- L70= 72 000 horas (85°C) in TL and L70= 50 000 horas (85°C) in TS (Features of TL and TS in page 2).

Batería de emergencia / Battery pack

- Puede solicitar como opción adicional la luminaria con batería de emergencia.
- En este caso la batería de emergencia se incorpora de forma remota.
- You can request as an additional option the luminaire with emergency battery.
- In this case the emergency battery is incorporated remotely.

Certificaciones / Compliance

- Planta de luminarias certificada ISO-9001, ISO-14000 y Essential Costa Rica.
- Producto certificado UL según normas 1598 y 8750.
- Producto y componentes verificados bajo estándares: LM-80 y LM-79
- El uso de esta luminaria puede brindar puntos en la obtención de un certificación LEED según Green Building Council.
- Luminaire plant certified ISO-9001, ISO-14000 and Essential Costa Rica.
- UL certified product according to standards 1598 and 8750.
- Product and components verified under standards: LM-80 and LM-79
- The use of this luminaire can provide points in obtaining a LEED certification according to Green Building Council.

Garantía / Warranty

- 5 años
- Five-year warranty

ARIA LINE

Oficinas / Offices
 Hoteles / Hotels
 Escuelas / Schools
 Comercios / Commercial

Configuraciones disponibles / available configurations

- A continuación se muestra la tabla de selección única, con las diferentes opciones disponibles.
- La opción de sistema Syl-Smart está disponible en las opciones indicadas con "SS"

- Below is the single selection table, with the different options available.
- The Syl-Smart system option is available in the options indicated with "SS"

ESPECIFICACIONES / SPECIFICATIONS					OPCIONES DE SELECCIÓN ÚNICA / SINGLE CHOICE OPTIONS			MÁS INFORMACIÓN / MORE INFO		
Modelo / Model	Tipo LED / LED type	Cant. Módulos LED / LED Modules Qty.	Potencia (W) / Power	Flujo Lum. Total Lum. Flux (lm)	SYL-SMART	Difusor / Diffuser	Instalación / Installation	Datos técnicos / Technical data	Eficacia lm/W / Efficacy	Dimensión / Dimension
						Blanco / White	Colgante / Pendant			
Aria Line	SMD	1	16	1730		•	•	TS	>105	24"
		1	18	1940		•	•	TL	>105	24"
		2	18	2210		•	•	TS	>120	48"
		2	27	3010		•	•	TS	>110	48"
		2	32	3620	SS	•	•	TS	>110	48"
		2	36	4150	SS	•	•	TL	>115	48"
		3	39	4250		•	•	TS	>150	72"
		3	42	4810		•	•	TL	>115	72"
		4	56	6370	SS	•	•	TS	>120	96"
		4	52	6730	SS	•	•	TL	>120	96"
		4	73	8290		•	•	TL	>110	96"

Información para Ordenar / Ordering information

Certificación / Certification:	Modelo / Model:	Sistema de Control / Control system:	Cant. Módulos LED / Control system:	Flujo Luminoso / Lum. Flux:	Potencia / Power:	Temp. Color / CCT:	Datos técnicos / Technical data:	Dimensión / Dimension:	Instalación / Installation:	Batería Emergencia / Battery pack
UL [®] Certificación UL / UL certification	ARIA LINE	Blank* - 0-10 V * Espacio en blanco SS- Syl-Smart	2 - Dos / Two 4 - Dos / Two 2 - Tres / Three 4 - Cuatro / Four	1730 - 1730 1940 - 1940 2210 - 2210 3010 - 3010 3620 - 3620 4150 - 4150 4250 - 4250 4810 - 4810 6370 - 6370 6730 - 6730 8290 - 8290	16W - 16W 18W - 18W 18W - 18W 27W - 27W 32W - 32W 36W - 36W 39W - 39W 42W - 42W 56W - 56W 52W - 52W 73W - 73W	4K - 4000 K 5K - 5000 K 6.5K - 6500K	TL - Tipo TL TL Type TS - Tipo TS TS type	24" 24" 48" 48" 72" 72" 96" 96"	PD - Colgante / Pendant PA - Sobreponer / Surface mounting	Blank - Sin Bateria Without Battery pack * Espacio en blanco BE- Con Bateria With Battery pack

Descripción Final:

*Las combinaciones están restringidas a la tabla de "Configuraciones disponibles".
 / The combinations are restricted to the "Available configurations" table.

Nombre del proyecto:

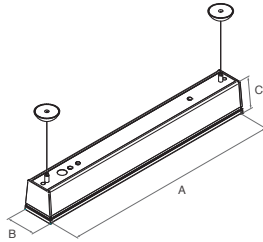
Fecha:

ARIA LINE

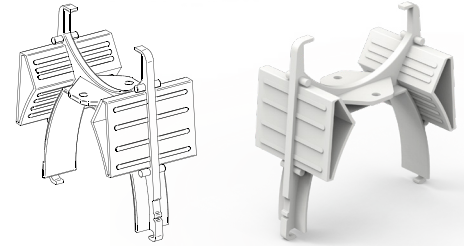
Oficinas / Offices
 Hoteles / Hotels
 Escuelas / Schools
 Comercios / Commercial

Dimensiones generales / dimensions

Dimensión Nominal	A (mm)	B (mm)	C (mm)
24"	600	81	84
48"	1180	81	84
72"	1714	81	84
96"	2360	81	84



Sistema de unión
 Union system
 (opcional)
 P04857-36



Resumen de rendimiento

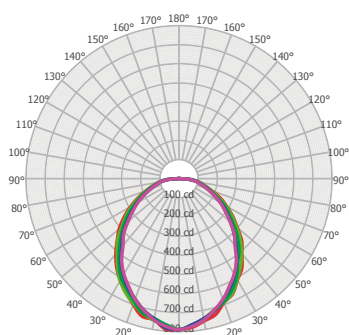
Performance summary

Datos técnicos / Technical Data	TL	TS
Índice de reproducción color / Color rendering index	80	80
Capacidad de atenuación / Dimming capability	0 V - 10 V	0 V - 10 V
Voltaje de operación / Input voltage	120 V a 277 V~	120 V a 277 V~
Frecuencia de operación / Operating frequency	50 Hz / 60 Hz	50 Hz / 60 Hz
Factor de potencia / Power factor	> 0.9	> 0.9
DAT en corriente / THD in current	≤ 20%	≤ 20%
Vida útil / Lifespan	L70 (12kh) = 72 000h (85°C)	L70 (10kh) = 50 000h (85°C)
CCT Disponible / CCT Available	4000 K, 5000 K, 6500 K	4000 K

Fotometría / Photometry

UL ARIA LINE 24 1 1940 lm 18W Dif 15 Pend TL

Resumen Zona Lumen / Zonal Lumen Summary



0°-180°	—
22,5°-202,5°	—
45°-225°	—
67,5°-247,5°	—
90°-270°	—

Zone	Lumens	% Fixture
0° - 10°	80,97	4,15%
10° - 20°	201,8	10,35%
20° - 30°	294,91	15,12%
30° - 40°	338,25	17,34%
40° - 50°	331,38	16,99%
50° - 60°	284,74	14,6%
60° - 70°	213,07	10,93%
70° - 80°	139,22	7,14%
80° - 90°	63,77	3,27%
90° - 100°	1,91	0,1%
100° - 110°	0,01	0%
110° - 120°	0,02	0%
120° - 130°	0,02	0%
130° - 140°	0,04	0%
140° - 150°	0,06	0%
150° - 160°	0,05	0%
160° - 170°	0,03	0%
170° - 180°	0	0%
0° - 90°	1.948,1	99,89%
90° - 180°	2,15	0,11%
0° - 180°	1.950,26	100%

Coefficiente de Utilización /

Indoor CU table

	pfc	20%	20%	20%	20%	20%	20%	20%	20%	20%	20%	20%	20%	20%	20%	20%	20%	20%	20%
pcc	80%	80%	80%	80%	70%	70%	70%	70%	50%	50%	50%	50%	30%	30%	30%	10%	10%	10%	
pw	70%	50%	30%	10%	70%	50%	30%	10%	50%	30%	10%	50%	30%	10%	50%	30%	10%	50%	30%
0	119,25	119,25	119,25	119,25	116,46	116,46	116,46	111,26	111,26	111,26	106,5	106,5	106,5	102,13	102,13	102,13	102,13	102,13	102,13
1	108,58	103,64	99,21	95,22	105,81	101,34	97,3	93,65	97,04	93,71	90,65	93,08	90,36	87,85	89,44	87,25	85,21		
2	98,88	90,54	83,65	77,86	96,21	88,63	82,29	76,92	85,04	79,7	75,09	81,73	77,27	73,35	78,66	74,98	71,69		
3	90,37	79,81	71,64	65,13	87,87	78,21	70,64	64,53	75,2	68,71	63,36	72,42	66,89	62,24	69,84	65,16	61,15		
4	82,96	71,01	62,25	55,57	80,65	69,67	61,49	55,17	67,14	60,02	54,39	64,79	58,62	53,63	62,6	57,29	52,89		
RCR	5	76,5	63,71	54,77	48,18	74,38	62,58	54,18	47,91	60,44	53,04	47,37	58,45	51,94	46,84	56,59	50,9	46,32	
6	70,82	57,59	48,71	42,34	68,91	56,64	48,24	42,14	54,82	47,34	41,75	53,13	46,47	41,38	51,54	45,63	41		
7	65,83	52,42	43,72	37,62	64,09	51,6	43,34	37,48	50,05	42,61	37,2	48,6	41,91	36,92	47,24	41,23	36,64		
8	61,42	48	39,56	33,76	59,85	47,3	39,25	33,65	45,97	38,66	33,44	44,73	38,08	33,23	43,55	37,53	33,02		
9	57,5	44,2	36,05	30,54	56,08	43,6	35,8	30,46	42,45	35,31	30,3	41,37	34,83	30,13	40,35	34,37	29,97		
10	54	40,9	33,06	27,84	52,72	40,38	32,85	27,77	39,39	32,44	27,64	38,45	32,04	27,51	37,56	31,65	27,39		

Cono de luz / Cone of light

Mtg Height	Light Level	Beam Diameter
6 ft	22 fc	13 ft
8 ft	12 fc	18 ft
10 ft	8 fc	22 ft
12 ft	5 fc	27 ft
15 ft	4 fc	34 ft

Sylvania se reserva el derecho de modificar y/o cambiar este producto o sus especificaciones técnicas sin notificación previa. Sylvania reserves the right to modify and/or change this product or its technical specifications without previous notification.

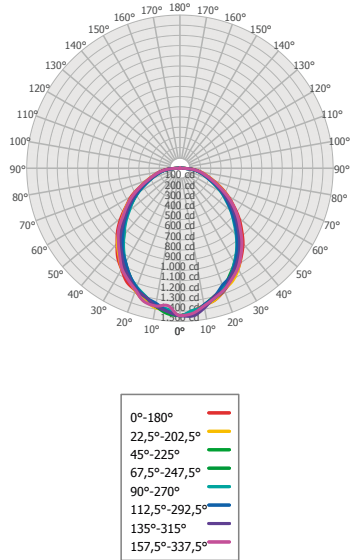
ARIA LINE

- Oficinas / Offices
- Hoteles / Hotels
- Escuelas / Schools
- Comercios / Commercial

Fotometría / Photometry

UL ARIA LINE 48 2 4150 Im 36W Dif 15 Pend TL

Resumen Zona Lumen / Zonal Lumen Summary



Zone	Lumens	% Fixture
0° - 10°	141,29	3,89%
10° - 20°	370,34	10,21%
20° - 30°	543,96	14,99%
30° - 40°	628,33	17,32%
40° - 50°	617,45	17,02%
50° - 60°	535,07	14,75%
60° - 70°	401,4	11,06%
70° - 80°	263,91	7,27%
80° - 90°	120,75	3,33%
90° - 100°	3,7	0,1%
100° - 110°	0,1	0%
110° - 120°	0,19	0,01%
120° - 130°	0,35	0,01%
130° - 140°	0,5	0,01%
140° - 150°	0,52	0,01%
150° - 160°	0,42	0,01%
160° - 170°	0,23	0,01%
170° - 180°	0,07	0%
0° - 90°	3.622,49	99,83%
90° - 180°	6,08	0,17%
0° - 180°	3.628,56	100%

Coefficiente de Utilización / Indoor CU table

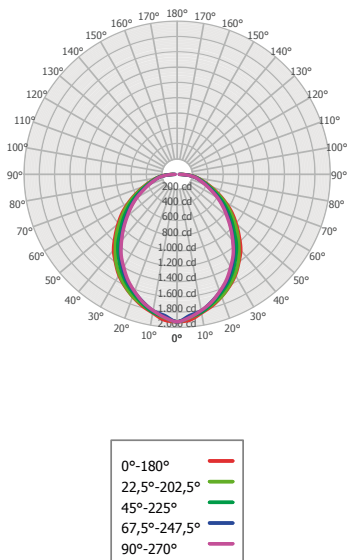
ptc	20%	20%	20%	20%	20%	20%	20%	20%	20%	20%	20%	20%	20%	20%	20%	20%	20%	0%	
pcc	80%	80%	80%	80%	70%	70%	70%	70%	50%	50%	50%	30%	30%	30%	10%	10%	10%	0%	
pw	70%	50%	30%	10%	70%	50%	30%	10%	50%	30%	10%	50%	30%	10%	50%	30%	10%	30%	
0	119,01	119,01	119,01	119,01	116,22	116,22	116,22	116,22	111,02	111,02	111,02	106,26	106,26	106,26	101,89	101,89	101,89	99,83	
1	108,28	103,31	98,86	94,85	105,51	101,01	96,95	93,27	96,7	93,35	90,28	92,74	90,01	87,48	89,09	86,89	84,84	85,02	
2	98,53	90,16	83,24	77,42	95,86	88,24	81,88	76,48	84,65	79,28	74,65	81,33	76,84	72,91	78,26	74,55	71,25	72,89	
3	90	79,4	71,2	64,66	87,49	77,8	70,19	64,06	74,78	68,26	62,89	71,99	66,43	61,76	69,4	64,7	60,67	63,24	
4	82,58	70,58	61,79	55,08	80,26	69,23	61,03	54,68	66,69	59,55	53,9	64,34	58,15	53,14	62,14	56,81	52,4	55,55	
RCR	5	76,1	63,27	54,31	47,69	73,98	62,14	53,71	47,42	59,99	52,57	46,87	58	51,47	46,34	56,13	50,42	45,83	49,32
6	70,42	57,15	48,24	41,85	68,5	56,19	47,78	41,66	54,37	46,87	41,27	52,67	45,99	40,89	51,08	45,15	40,51	44,2	
7	65,43	51,98	43,26	37,15	63,69	51,16	42,88	37	49,61	42,15	36,72	48,15	41,44	36,43	46,79	40,76	36,16	39,94	
8	61,02	47,56	39,1	33,29	59,44	46,87	38,8	33,18	45,53	38,2	32,96	44,28	37,62	32,75	43,1	37,06	32,54	36,34	
9	57,1	43,77	35,6	30,08	55,68	43,17	35,35	30	42,01	34,85	29,83	40,93	34,37	29,67	39,91	33,91	29,51	33,28	
10	53,61	40,48	32,62	27,39	52,32	39,96	32,41	27,32	38,96	32	27,19	38,01	31,59	27,06	37,12	31,21	26,93	30,65	

Cono de luz / Cone of light

Mtg Height	Light Level	Beam Diameter
6 ft	40 fc	14 ft
8 ft	23 fc	18 ft
10 ft	14 fc	23 ft
12 ft	10 fc	27 ft
15 ft	6 fc	34 ft

UL ARIA LINE 72 3 4810 Im 42W Dif 15 Pend TL

Resumen Zona Lumen / Zonal Lumen Summary



Zone	Lumens	% Fixture
0° - 10°	213,4	4,41%
10° - 20°	491,14	10,14%
20° - 30°	721,04	14,89%
30° - 40°	834,09	17,22%
40° - 50°	817,58	16,88%
50° - 60°	710,1	14,66%
60° - 70°	533,42	11,01%
70° - 80°	353,01	7,29%
80° - 90°	169,13	3,49%
90° - 100°	10,31	0,21%
100° - 110°	0	0%
110° - 120°	0	0%
120° - 130°	0	0%
130° - 140°	0	0%
140° - 150°	0	0%
150° - 160°	0	0%
160° - 170°	0	0%
170° - 180°	0	0%
0° - 90°	4.842,9	100%
90° - 180°	10,31	0,21%
0° - 180°	4.842,9	100%

Coefficiente de Utilización / Indoor CU table

ptc	20%	20%	20%	20%	20%	20%	20%	20%	20%	20%	20%	20%	20%	20%	20%	20%	20%	0%	
pcc	80%	80%	80%	80%	70%	70%	70%	70%	50%	50%	50%	30%	30%	30%	10%	10%	10%	0%	
pw	70%	50%	30%	10%	70%	50%	30%	10%	50%	30%	10%	50%	30%	10%	50%	30%	10%	30%	
0	119,88	119,88	119,88	119,88	117,07	117,07	117,07	117,07	111,82	111,82	111,82	107,01	107,01	107,01	102,6	102,6	102,6	100,53	
1	109,04	104,02	99,53	95,48	106,24	101,7	97,6	93,89	97,35	93,97	90,87	93,35	90,59	88,04	89,67	87,45	85,37	85,55	
2	99,26	90,82	83,85	78	96,56	88,89	82,48	77,04	85,26	79,86	75,2	81,91	77,39	73,44	78,81	75,08	71,75	73,4	
3	90,7	80,03	71,78	65,21	88,17	78,42	70,77	64,6	75,37	68,82	63,42	72,56	66,97	62,28	69,94	65,22	61,17	63,75	
4	83,26	71,2	62,37	55,62	80,92	69,84	61,59	55,22	67,28	60,1	54,42	64,9	58,69	53,65	62,69	57,33	52,9	56,06	
RCR	5	76,77	63,88	54,87	48,22	74,64	62,74	54,27	47,94	60,57	53,11	47,39	58,56	52	46,86	56,68	50,94	46,33	49,83
6	71,08	57,75	48,8	42,38	69,15	56,78	48,33	42,18	54,95	47,41	41,79	53,23	46,52	41,4	51,63	45,67	41,02	44,71	
7	66,08	52,57	43,81	37,67	64,33	51,75	43,43	37,53	50,18	42,69	37,24	48,71	41,98	36,95	47,34	41,29	36,67	40,45	
8	61,66	48,15	39,66	33,82	60,07	47,45	39,35	33,71	46,1	38,74	33,49	44,84	38,15	33,27	43,65	37,59	33,05	36,86	
9	57,74	44,35	36,15	30,61	56,3	43,74	35,9	30,53	42,58	35,4	30,36	41,49	34,91	30,19	40,46	34,44	30,02	33,8	
10	54,24	41,06	33,17	27,92	52,95	40,53	32,96	27,85	39,52	32,54	27,71	38,57	32,13	27,58	37,67	31,74	27,45	31,17	

Cono de luz / Cone of light

Mtg Height	Light Level	Beam Diameter
6 ft	54 fc	14 ft
8 ft	30 fc	18 ft
10 ft	19 fc	23 ft
12 ft	13 fc	28 ft
15 ft	9 fc	34 ft

Sylvania se reserva el derecho de modificar y/o cambiar este producto o sus especificaciones técnicas sin notificación previa. Sylvania reserves the right to modify and/or change this product or its technical specifications without previous notification.



SYLVANIA

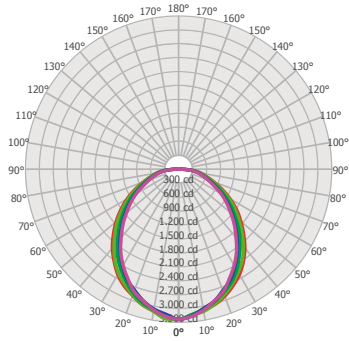
ARIA LINE

Oficinas / Offices
 Hoteles / Hotels
 Escuelas / Schools
 Comercios / Commercial

Fotometría / Photometry

UL ARIA LINE 96 4 8290 Im 73W Dif 15 Pend TL

Resumen Zona Lumen / Zonal Lumen Summary



0°-180°	—
22,5°-202,5°	—
45°-225°	—
67,5°-247,5°	—
90°-270°	—

Zone	Lumens	% Fixture
0° - 10°	333,22	4,01%
10° - 20°	836,43	10,07%
20° - 30°	1.232,03	14,84%
30° - 40°	1.429,99	17,22%
40° - 50°	1.412,34	17,01%
50° - 60°	1.232,6	14,84%
60° - 70°	927,84	11,17%
70° - 80°	610,38	7,35%
80° - 90°	280,54	3,38%
90° - 100°	8,73	0,11%
100° - 110°	0,03	0%
110° - 120°	0,04	0%
120° - 130°	0,06	0%
130° - 140°	0,08	0%
140° - 150°	0,1	0%
150° - 160°	0,12	0%
160° - 170°	0,1	0%
170° - 180°	0,04	0%
0° - 90°	8.295,36	99,89%
90° - 180°	9,3	0,11%
0° - 180°	8.304,66	100%

Coefficiente de Utilización / Indoor CU table

	pfc	20%	20%	20%	20%	20%	20%	20%	20%	20%	20%	20%	20%	20%	20%	20%	20%	20%	0%
pcc	80%	80%	80%	80%	70%	70%	70%	70%	50%	50%	50%	30%	30%	30%	10%	10%	10%	0%	
pw	70%	50%	30%	10%	70%	50%	30%	10%	50%	30%	10%	50%	30%	10%	50%	30%	10%	30%	
0	119,24	119,24	119,24	119,24	116,45	116,45	116,45	116,45	111,25	111,25	111,25	106,49	106,49	106,49	102,12	102,12	102,12	100,07	
1	108,44	103,45	98,97	94,93	105,67	101,14	97,06	93,37	96,84	93,47	90,38	92,88	90,13	87,58	89,23	87,02	84,95	85,14	
2	98,65	90,24	83,28	77,44	95,98	88,32	81,92	76,5	84,72	79,33	74,68	81,4	76,9	72,94	78,34	74,61	71,29	72,95	
3	90,09	79,44	71,2	64,64	87,58	77,84	70,2	64,04	74,82	68,27	62,88	72,03	66,44	61,75	69,44	64,71	60,67	63,26	
4	82,65	70,6	61,78	55,04	80,32	69,25	61,01	54,64	66,71	59,54	53,87	64,36	58,14	53,11	62,17	56,81	52,38	55,55	
RCR	5	76,16	63,28	54,28	47,64	74,04	62,15	53,69	47,37	60	52,55	46,83	58,01	51,45	46,3	56,14	50,4	45,79	49,31
6	70,47	57,16	48,22	41,8	68,55	56,2	47,75	41,61	54,38	46,84	41,22	52,68	45,97	40,85	51,09	45,13	40,48	44,18	
7	65,48	51,98	43,23	37,1	63,73	51,16	42,86	36,96	49,61	42,13	36,67	48,16	41,42	36,4	46,79	40,74	36,12	39,92	
8	61,06	47,57	39,08	33,25	59,49	46,87	38,78	33,14	45,54	38,18	32,93	44,28	37,6	32,72	43,11	37,05	32,51	36,33	
9	57,14	43,78	35,58	30,05	55,72	43,17	35,33	29,97	42,02	34,84	29,8	40,94	34,36	29,64	39,92	33,9	29,48	33,27	
10	53,66	40,49	32,61	27,36	52,37	39,97	32,4	27,3	38,97	31,99	27,17	38,03	31,59	27,04	37,14	31,2	26,92	30,65	

Cono de luz / Cone of light

Mtg Height	Light Level	Beam Diameter
6 ft	90 fc	14 ft
8 ft	51 fc	19 ft
10 ft	32 fc	24 ft
12 ft	22 fc	29 ft
15 ft	14 fc	36 ft